



บันทึกข้อความ

ส่วนราชการ งานสังคมสงเคราะห์ กองสวัสดิการสังคม องค์การบริหารส่วนตำบลยางตลาด
ที่ กส. ๗๘๑๑๑.๐๒/๘๖ วันที่ ๒ มิถุนายน ๒๕๖๖

เรื่อง การประชาสัมพันธ์ขอความร่วมมือพิจารณาดำเนินการจัดสิ่งอำนวยความสะดวกขั้นพื้นฐานให้คนพิการเข้าถึง
และใช้ประโยชน์ได้

เรียน นายองค์การบริหารส่วนตำบลยางตลาด

ด้วยงานสังคมสงเคราะห์ ได้เล็งเห็นถึงความสำคัญของสิทธิและการเข้าถึงสวัสดิการต่าง ๆ ของคนพิการ โดยกรมส่งเสริมและพัฒนาคุณภาพชีวิตคนพิการว่าได้ดำเนินการสนับสนุนมาตรการผลักดันการจัดสิ่งอำนวยความสะดวกให้คนพิการและทุกคนในสังคมได้เข้าถึงและใช้ประโยชน์ได้ โดยการจัดทำป้ายสัญลักษณ์สถานที่ที่เป็นมิตรกับคนพิการและทุกคน การจัดสิ่งอำนวยความสะดวกขั้นพื้นฐานสำหรับคนพิการ ครบทั้ง ๕ ประเภท ได้แก่ ทางลาด ห้องน้ำ ที่จอดรถ ป้ายสัญลักษณ์ และบริการข้อมูลข่าวสารที่มีความจำเป็นสำหรับคนพิการ เพื่อรณรงค์ให้คนพิการสามารถเข้าถึงและใช้ประโยชน์ได้

เพื่อให้การดำเนินการดังกล่าวเป็นไปด้วยความเรียบร้อยและเป็นประโยชน์ต่อสังคมโดยรวม จึงเห็นควรประสานไปยังหน่วยงานเอกชน / ห้างร้านต่างๆ พิจารณาดำเนินการจัดสิ่งอำนวยความสะดวกขั้นพื้นฐานให้คนพิการเข้าถึงและใช้ประโยชน์ได้ ยกตัวอย่างเช่น ทางลาด ห้องน้ำ ที่จอดรถ ป้ายสัญลักษณ์ เป็นต้น และเห็นควรพิจารณาดำเนินการจัดสิ่งอำนวยความสะดวกขั้นพื้นฐานในพื้นที่อาคารสำนักงานและพื้นที่สาธารณะที่อยู่ในความรับผิดชอบให้ครอบคลุม เอกสารตามตัวอย่างแนบท้ายนี้

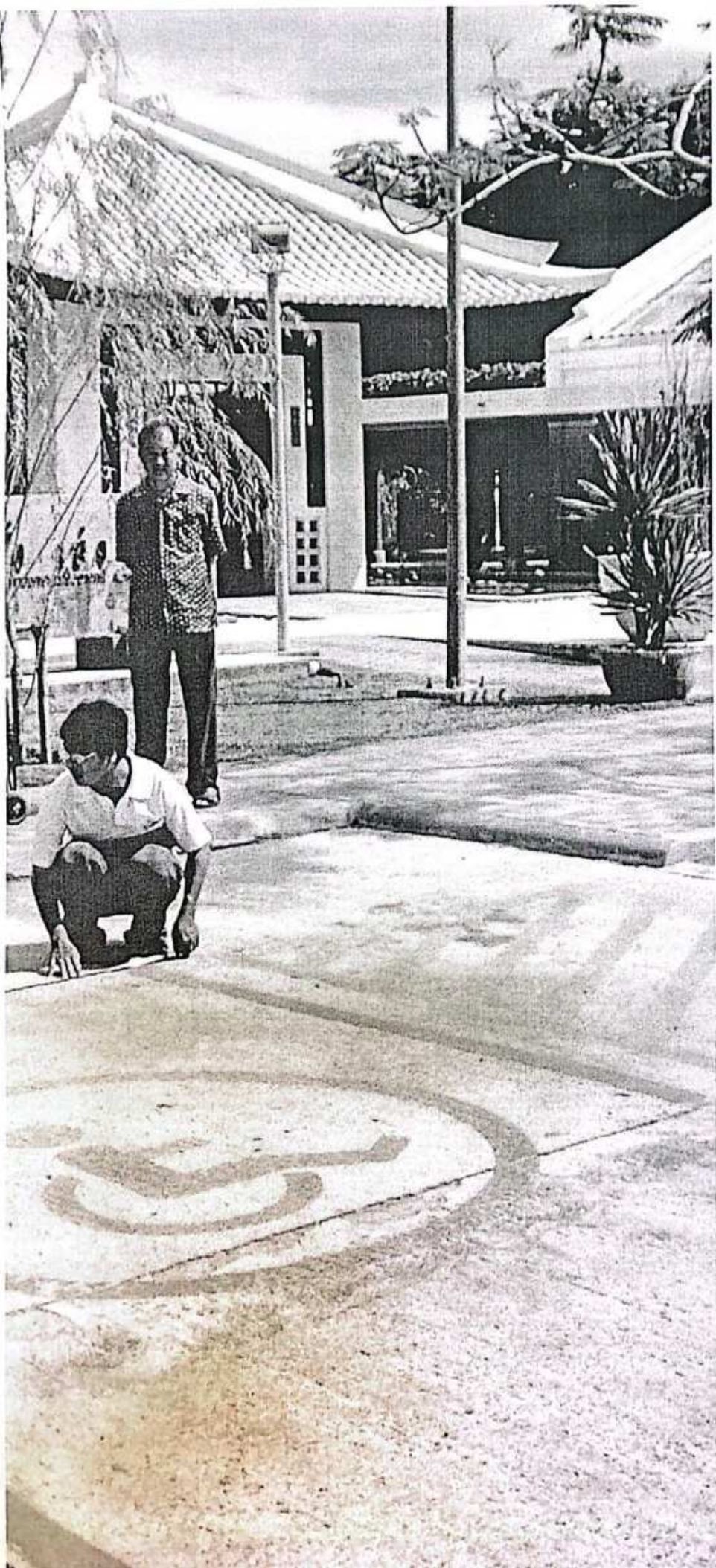
จึงเรียนมาเพื่อโปรดพิจารณา

(นางสาวอรติ โกมะหะวงค์)
นักพัฒนาชุมชนปฏิบัติการ

- ส่งงานโครงการประชาสัมพันธ์
ด้านสังคม
น.น.๐๖๑ - กตท

ตัวอย่างที่ดีในการจัดสิ่งอำนวยความสะดวก
สำหรับคนพิการ และคนทุพภักข





ที่

จุด

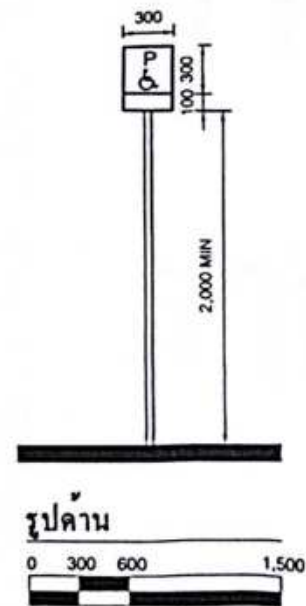
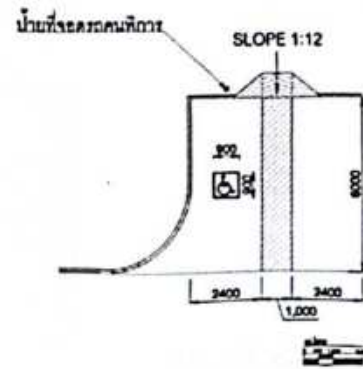
รถ

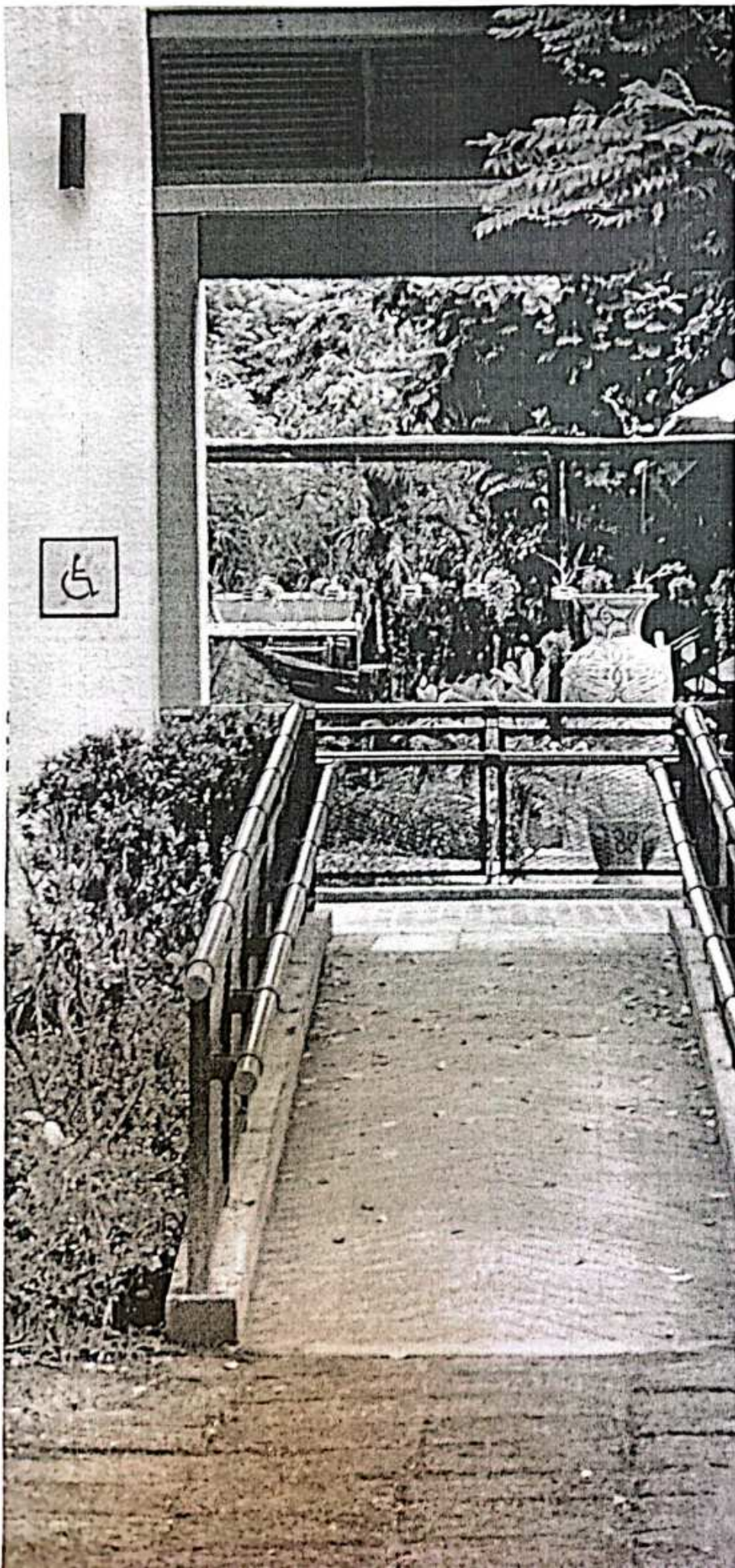


ที่จอดรถ

ที่จอดรถ

1. จัดให้มีที่จอดรถสำหรับคนพิการใกล้ทางเข้า-ออกอาคารและมีลักษณะไม่ขนานกับทางสัญจรของรถ
2. มีที่ว่างด้านข้างรถไม่น้อยกว่า 100-140 เซนติเมตร
3. ช่องจอดรถ มีขนาด 240 x 600 เซนติเมตร
4. ช่องจอดรถ ไม่ขนานกับทางเดินรถ หรือขนานกับทางเดินแต่มีที่ว่างเพียงพอกับการขึ้นลงของคนพิการ
5. มีสัญลักษณ์รูปคนพิการที่พื้น ขนาด 90 x 90 เซนติเมตร
6. มีป้ายสัญลักษณ์รูปคนพิการขนาดไม่น้อยกว่า 30 x 30 เซนติเมตร ติดสูงจากพื้น 200 เซนติเมตร





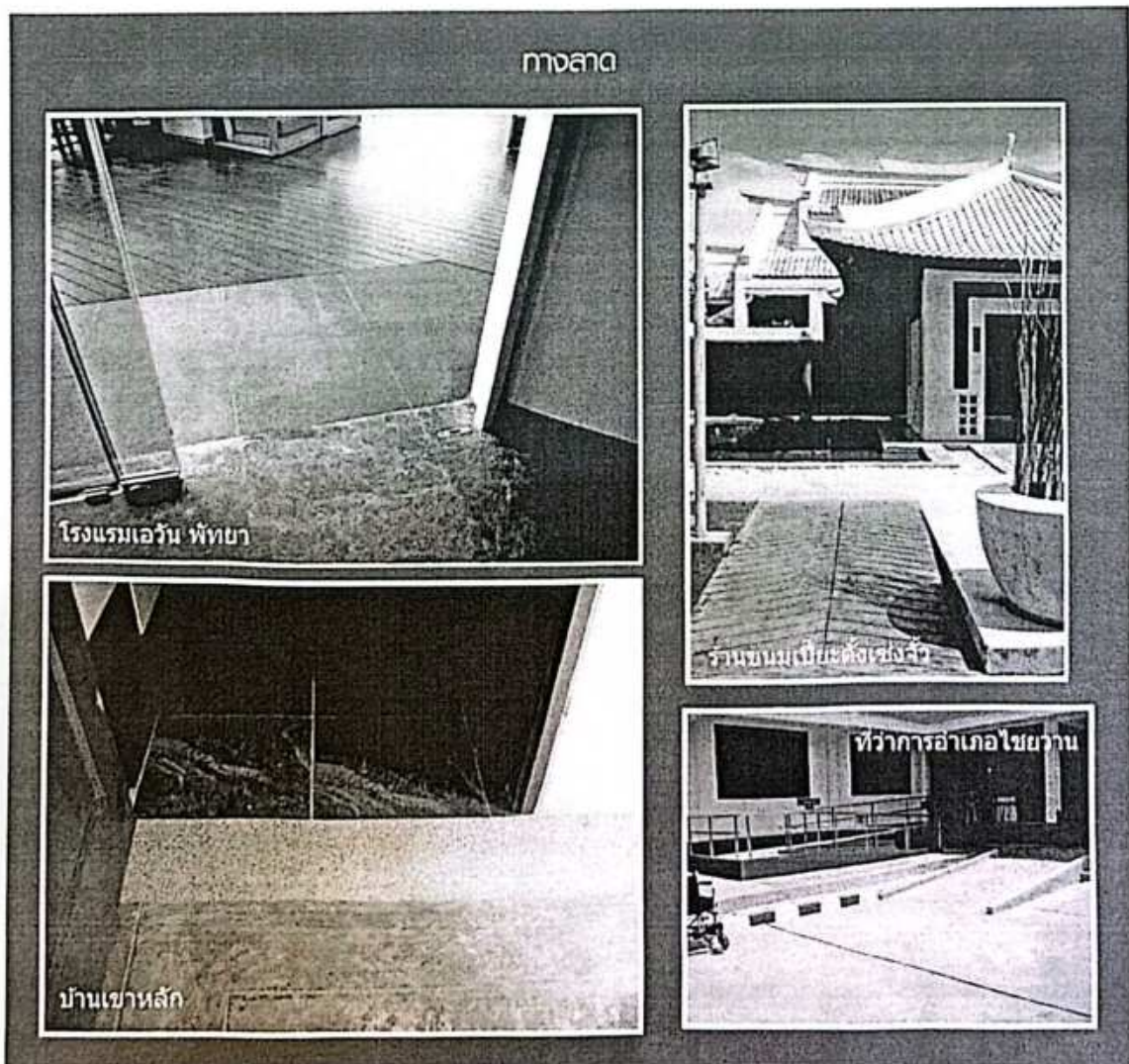
ทาง ลาด



ทางลาด

ทางลาด

1. จัดให้มีทางลาดเข้าสู่อาคารโดยมีขนาดความกว้างเท่ากับประตูและต้องกว้างมากกว่า 90 เซนติเมตร วัสดุพื้นผิวและความชันที่เหมาะสม และปลอดภัยพื้นผิวของจุดต่อเนื่องระหว่างพื้นกับทางลาดต้องเรียบ ไม่สะดุด
2. ระดับพื้นห่างกันเกิน 2 เซนติเมตร ต้องมีการปาดมุม พื้นในส่วนต่างระดับกันไม่เกิน 45 องศา





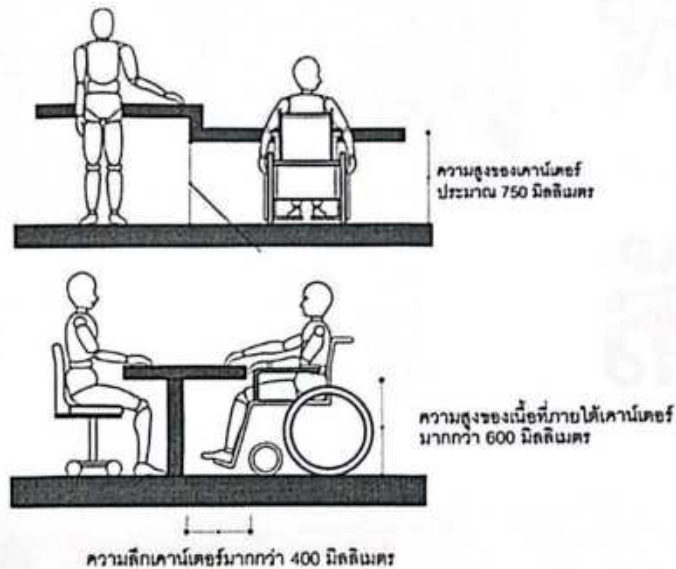
บริการ พิเศษ



บริการพิเศษ

บริการที่จัดสำหรับคนพิการ

1. มีเคาน์เตอร์ติดต่อกับคนพิการสามารถเข้าถึงได้
2. เคาน์เตอร์ติดต่อกันในตำแหน่งที่สามารถสังเกตได้ง่าย ความสูง เมื่อรวมส่วนบนเคาน์เตอร์แล้วควรสูง 75 เซนติเมตร
3. มีพื้นที่ว่างใต้เคาน์เตอร์ให้ผู้ใช้อุปกรณ์เช่นคนพิการสามารถเข้าประชิดได้โดยไม่มีสิ่งกีดขวาง โดยส่วนล่างใต้เคาน์เตอร์ควรมีความสูงมากกว่า 60 เซนติเมตร
4. ส่วนบนเคาน์เตอร์ที่ยื่นออกมาควรมีความยาวอย่างน้อย 40 เซนติเมตร



เคาน์เตอร์





ห้อง

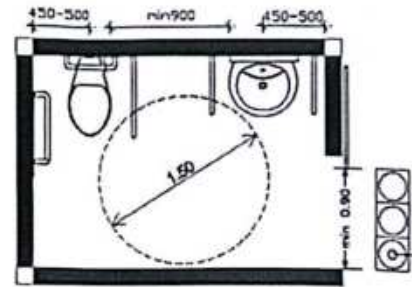
ส้วม



ห้องส้วม

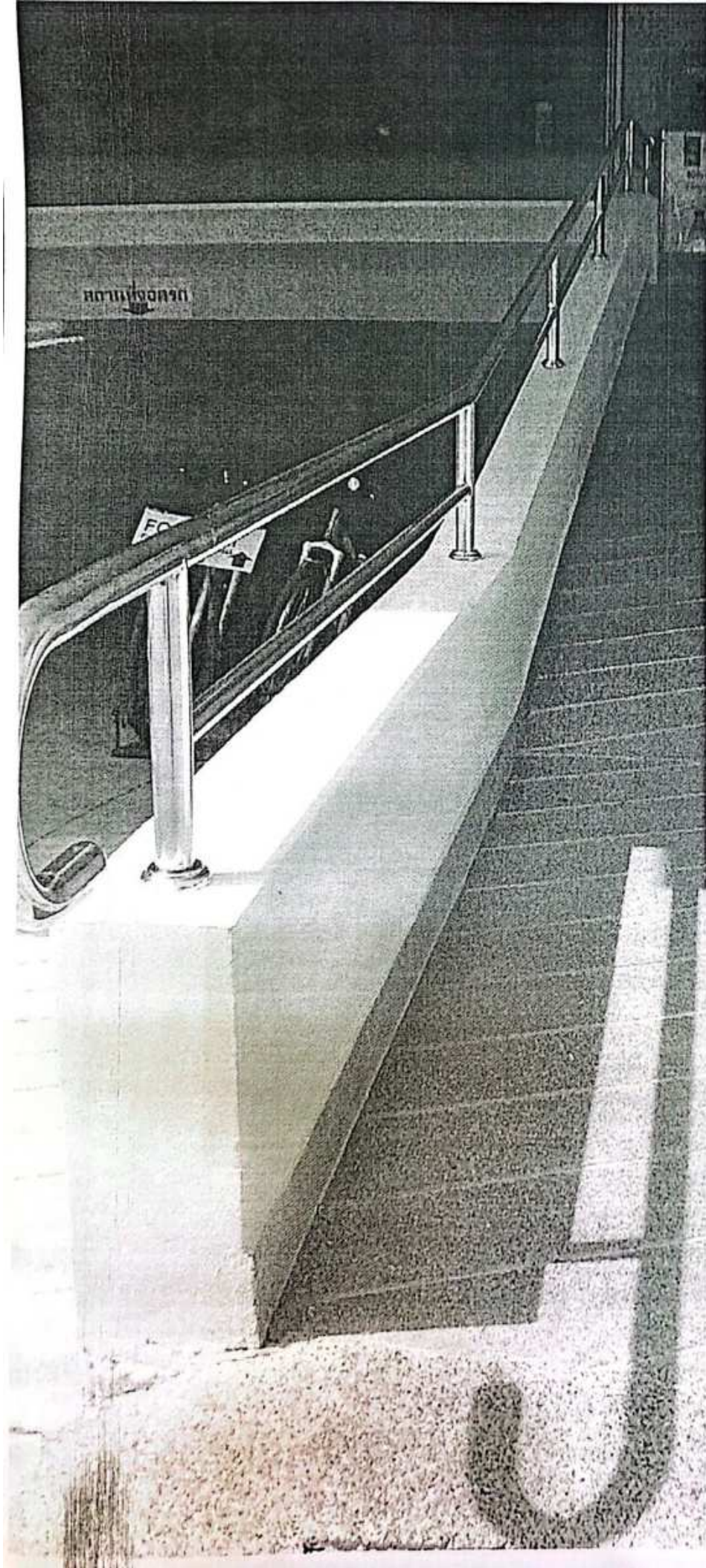
ลักษณะห้องน้ำ-ห้องส้วม

1. ห้องส้วมอยู่ในตำแหน่งที่สามารถเข้าถึงได้สะดวก
2. มีห้องส้วมคนพิการที่จัดให้คนพิการสามารถใช้ได้และอยู่ในสภาพพร้อมใช้งาน อยู่ระหว่างกลางเพิ่มจากห้องส้วม สำหรับบุคคลทั่วไป
3. หากมีห้องส้วมสำหรับคนทั่วไปมากกว่า 1 จุด ทุกจุดที่มีห้องส้วมสำหรับคนทั่วไป มีห้องส้วมสำหรับคนพิการอย่างน้อย 1 ห้อง
4. ห้องส้วมคนพิการควรมีประตูใกล้ทางเข้าออก (ถ้าเป็นไปได้ควรแยกชายหญิงอย่างละห้อง)
5. วัสดุปูพื้นผิวไม่ลื่น
6. พื้นที่ว่างภายในมีเส้นผ่านศูนย์กลางไม่น้อยกว่า 150 เซนติเมตร
7. ไม่มีน้ำขังบนพื้น โดยพื้นห้องน้ำต้องมีความลาดเอียงเพียงพอไปยังช่องระบายน้ำทิ้ง
8. พื้นห้องส้วมมีระดับเสมอพื้นภายนอก ถ้าเป็นพื้นต่างระดับต้องมีลักษณะเป็นทางลาด



พื้นที่ว่างภายในห้องน้ำ-ห้องส้วม





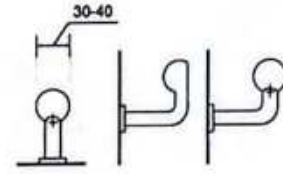
ราว จับ



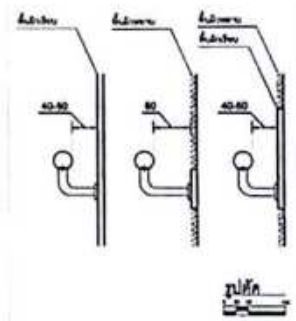
ราวจับ

ราวจับ

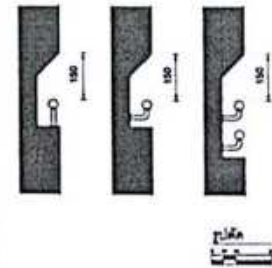
1. มีราวจับทำด้วยวัสดุเรียบ มั่นคง ไม่ลื่น สภาพดีพร้อมใช้งานติดตั้งบริเวณที่เป็นอันตราย เช่น บันได ทางลาดและห้องน้ำ
2. ราวจับมีความยาวต่อเนื่อง
3. มีลักษณะกลม เส้นผ่านศูนย์กลาง 3-4 เซนติเมตร
4. ติดตั้งห่างจากผนัง 5 เซนติเมตร สูงจากจุดยึด 12 เซนติเมตร ผนังที่ติดตั้งราวจับควรต้องเรียบ ไม่มีคม
5. ให้ใช้สีที่เด่นสำหรับราวจับเพื่อให้คนพิการทางการมองเห็นได้รับรู้อย่างชัดเจน
6. ราวจับสูงจากพื้น 80 - 90 เซนติเมตร



ลักษณะที่แนะนำในใจ



รูปที่ ๓



รูปที่ ๔



ສັນຍາລັກຮູບ





สัญลักษณ์

ป้าย-สัญลักษณ์

1. ติดตั้งป้าย - สัญลักษณ์ รูปคนพิการ แบบมาตรฐาน แสดงทางไปสิ่งอำนวยความสะดวกต่างๆ
2. ป้าย - สัญลักษณ์ทั้งหมดพื้นขาว+ตัวหนังสือสีน้ำเงิน หรือกลับกัน
3. ติดตั้งในตำแหน่งที่เห็นชัดเจน มีแสงส่องสว่างเป็นพิเศษทั้งกลางวัน กลางคืน

